



3950 Gmünd

Alois-Fegerl-Gasse 2/1/5

50,35 m² 2 Zimmer

Rechtsform

Miete mit Kaufoption

Baujahr

2014

Verfügbarkeit

ab 01.09.2026

Energieverbrauch

A

HWB (kWh/m²/Jahr)

16,00

Loggia, Carport, Kinderwagen/Fahrradraum, Kellerabteil/Einlagerungsraum,
Kontrollierte Wohnraumlüftung, Elektrische Außenrollläden, Notkamin, Fernwärme,
Aufzug, 1x Balkon 13.84 m²

€ 8.239,00

Eigenmittel

€ 590,00

Vorschreibung

Ihre Kontaktperson

Mirth Martina

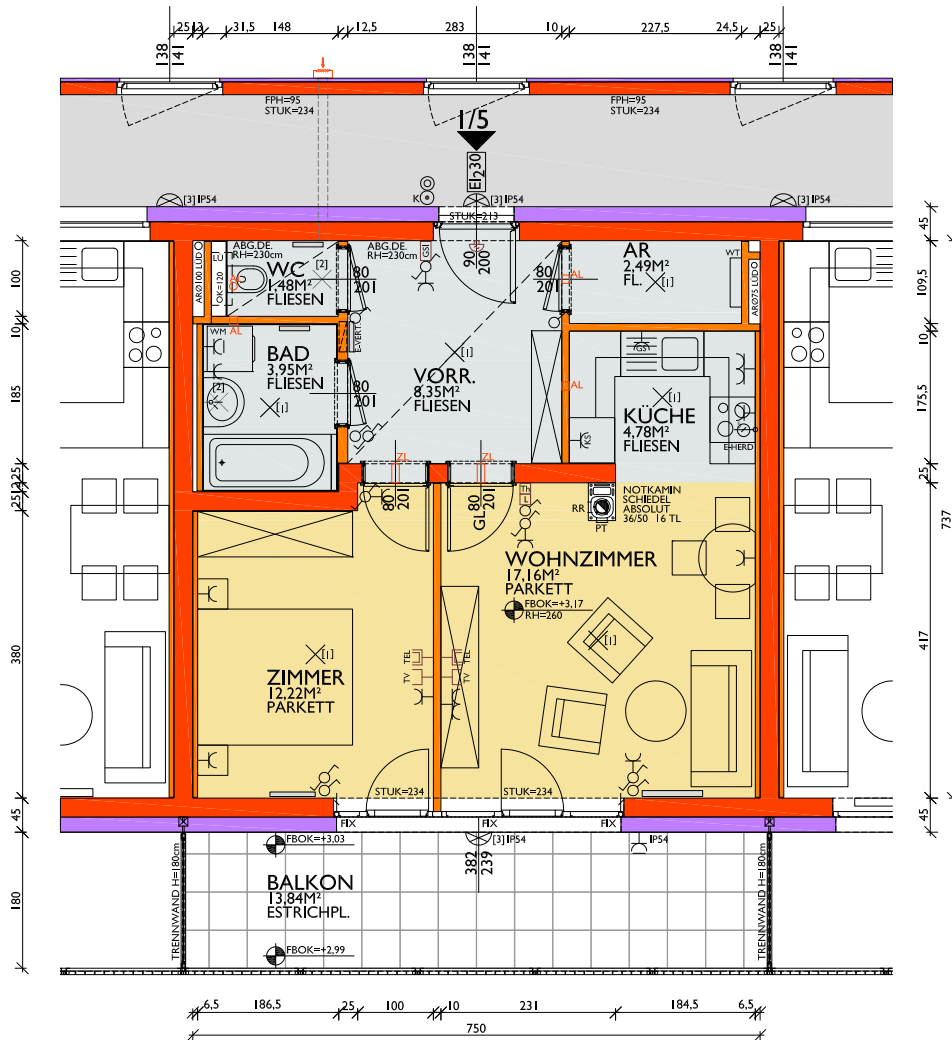
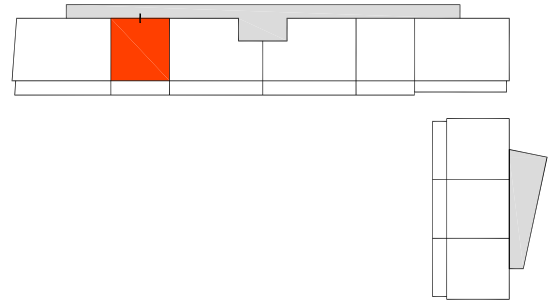
+43 1 505 87 75 5558

m.mirth@sz.at

STIEGE I / TOP 5

VORRAUM	=	8,35m ²
AR	=	2,49m ²
WC	=	1,48m ²
BAD	=	3,95m ²
ZIMMER	=	12,22m ²
WOHNZIMMER	=	17,16m ²
KÜCHE	=	4,78m ²
WOHNUTZFLÄCHE	=	50,43m²

BALKON	=	13,84m ²
KELLERABTEIL	=	3,28m ²
PKW ABSTELLPLATZ	=	2,50/5,00m



- ZIEGEL
- WÄRMEDÄMMUNG
- STAHLBETON
- GIPSKARTON
- PARKETT
- FLIESEN
- TERRAZZOPLATTEN
- BETONESTRICHPLATTEN

ALLE MASSE SIND ROHBAUMASSE UND NICHT ALS GRUNDLAGE FÜR DIE EINRICHTUNG ZU VERWENDEN. SÄMTLICHE ÄNDERUNGEN VORBEHALTEN. DIE DARGESTELLTEN EINRICHTUNGSGEGENSTÄNDE SIND LEDIGLICH EIN EINRICHTUNGSVORSCHLAG DES PLANERS.